

A.



ALTERNATIVE
ARTEFACTS

DANTO

a.

Cell

Designer: Claesson Koivisto Rune Architects
Product Number: CEL



(Top Left) CEL-002 / 150HEX (Top Right) CEL-004 / 150HEX
(Bottom Left) CEL-003 / 150HEX (Bottom Right) CEL-001 / 150HEX

Cell

Designer: Claesson Koivisto Rune Architects
Product Number: CEL

Specification

Product name | Product code: Cell | CEL
Category: Standard (*Order)

Material: B I / Porcelain / Unglazed

Surface colour: Varied

Surface profile: Flat

Connection method: Single piece

Place of manufacture: Awaji island

Backside: Adhesive bonding only

Installation method

Bonding method: Adhesive bonding

Adhesive: *DQZ

Adhesive application method:

With grouting: 5mm notched

Without grouting: Flatten 5mm notched

Standard joint width: 3mm

Grouting method: Grouting

*DQZ : Modified silicone one-component reaction-curing elastic adhesive

Installation area

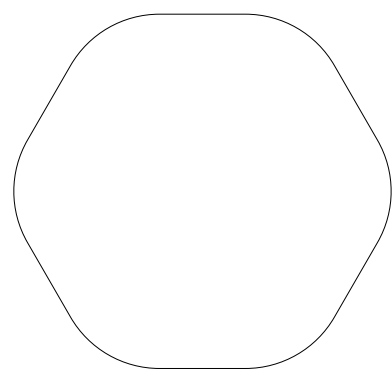
Interior wall Interior floor Bathroom wall

Bathroom floor Exterior wall Exterior floor

Frost resistance

Format

Dimensions	Actual dimensions	Thickness	Quantity/sqm	Pieces/box	sqm/box	Weight (kg)/box
150HEX	147×138	9	58.0	50	0.86	18.0



147×138

Cell

Designer: Claesson Koivisto Rune Architects
Product Number: CEL

仕様

製品名 | 製品記号 : Cell | CEL

生産区分 : 標準品 (* 注文品)

材質 : B I / 磁器質 / 無ゆう

表面色調 : 色・柄幅大

表面面状 : フラット

タイル連結方法 : 単品

生産地 : 淡路島工場

裏足 : 接着剤張り専用

施工方法

張付け方法 : 接着剤張り

接着剤 : DQZ

接着剤塗布方法 : 目詰詰めあり : 5mm くし目

目詰詰めなし : 5mm くし目平押さえ

標準目地幅 : 3mm

目地施工 : 塗目地

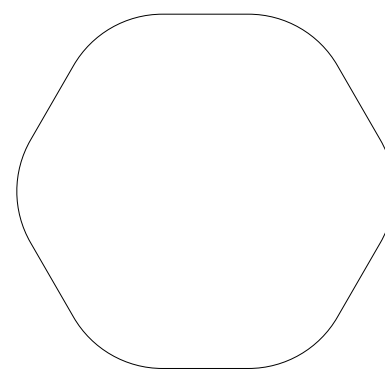
使用部位区分

屋内壁 屋内床 浴室壁

浴室床 屋外壁 屋外床 耐凍害

規格

形状記号	形状名	実寸法(mm)	厚さ(mm)	m ² 必要枚数(枚)	入数/ケース(枚)	m ² 数/ケース	重量(kg)/ケース
150HEX	150ヘキサゴン	147×138	9	58.0	50	0.86	18.0



147×138

Cell

Designer: Claesson Koivisto Rune Architects
Product Number: CEL

Colours



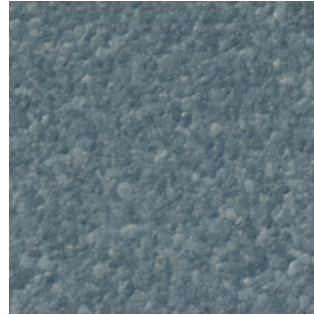
CEL-001*



CEL-002



CEL-003



CEL-004

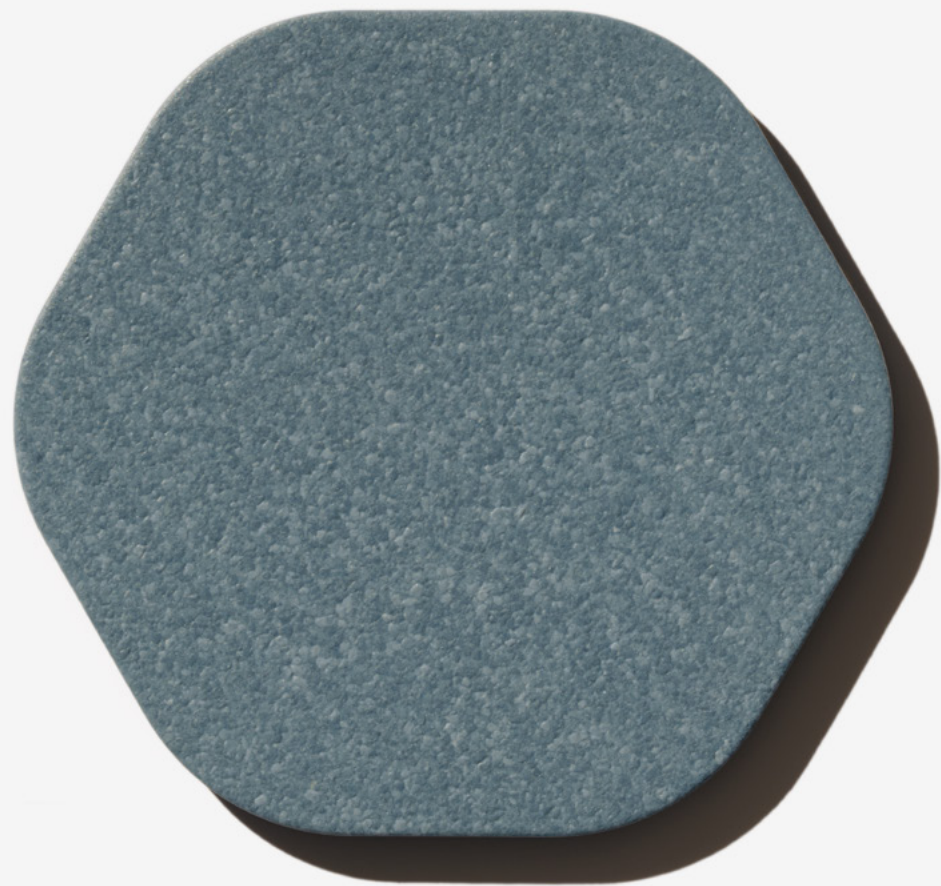
Contact Info

DANTO TILE CO., LTD.

Ama factory: 1290 Igano Kita Ama Minami Awaji Hyogo

Fukura factory: 86 Fukura-Hei Minami Awaji Hyogo

www.aa-danto.com



CEL-004 / 150HEX



CEL-002 / 150HEX